



**Fachklinik für Orthopädie
und Rheumatologie**



Liebe Patientinnen, liebe Patienten,

unsere Fachklinik für Orthopädie und Rheumatologie wurde und wird stetig und umfassend auf dem neuesten Stand gehalten. Viel Neues erwartet Sie.

Getreu unserem Motto „Menschliches möglich machen“ ist es das Ziel aller unserer Mitarbeiter, Sie Ihrer Genesung und Mobilität ein Stück näher zu bringen und mitzuhelfen, dass Sie Ihr Leben wieder unbeschwerter genießen können. Wir hoffen, dabei in Ihnen einen zuverlässigen Partner zu finden, der uns durch seinen festen Willen, gesund zu werden, unterstützt. Ihr Aufenthalt bei uns soll Ihr Wohlbefinden und Ihre Beweglichkeit verbessern.

Sie, die Sie vielleicht das erste Mal in unsere Klinik kommen, sollen sich genauso wohl bei uns fühlen, wie diejenigen, die schon häufiger bei uns waren und zu schätzen gelernt haben, was unsere Klinik zu bieten hat – nämlich Wohlfühl-Atmosphäre, verbunden mit kompetenter ärztlicher Versorgung und Zuwendung durch hervorragend geschulte Pflege- und Therapie-Mitarbeiter.

Mit dieser Informationsbroschüre möchten wir uns vorstellen und Sie neugierig machen. Entdecken Sie die vielfältigen Möglichkeiten, die Ihnen bei uns geboten werden, und erkennen Sie die Kompetenz, die wir im Auftrag Ihrer Gesundheit für Sie aufgebaut haben.

Ihr Klinik-Team

Inhalt

Unser Leitbild	3
Unsere Klinik.	5
Ihr Aufenthalt bei uns.	6
Unser Team.	7
Klinikabläufe	8
Behandlungsschwerpunkte	10
Diagnostik	13
Therapien	14
Ernährung und Versorgung / Lehrküche	22
Ambulante Rehabilitation.	24
Die Muschinsky-Gruppe.	26
Lagepläne	28
Allgemeine Informationen von A-Z	34
Ihr Weg zu uns	40

Fachklinik für Orthopädie und Rheumatologie Dr. Muschinsky

Wiesenberg 7-10
37431 Bad Lauterberg/Harz
Tel.: 05524 / 858 - 0
E-Mail: info@muschinsky.de
www.muschinsky.de



2



Unser Leitbild

Unser Hauptaugenmerk liegt auf Ihrer Zufriedenheit, da wir Sie in allen Phasen der Therapie mit bestmöglicher Beratung und Qualität versorgen wollen. Wir möchten, dass Sie Vertrauen in unsere Arbeit haben und sich in unserem Hause wohl fühlen. Das Bestmögliche aus allen Fachbereichen zum Wohle des Patienten möglich machen, in diesem Sinn haben wir uns das Leitbild:

Menschliches Möglich Machen

gegeben.

Ihre körperliche und seelische Genesung, sowie Ihre soziale und berufliche Wiedereingliederung sind das Ziel unserer medizinischen, pflegerischen und therapeutischen Maßnahmen. Daran arbeiten wir gemeinsam mit Ihnen und Ihren Angehörigen.

Hochwertige ärztliche Leistungen mit zeitgemäßen Standards und modernsten medizinischen Geräten prägen die Arbeit unseres Hauses.

Um die Qualität laufend zu verbessern, legen wir größten Wert auf die gezielte Fort- und Weiterbildung unserer Mitarbeiter.

Unter optimaler Versorgung verstehen wir nicht nur bestmögliche Diagnostik und medizinische Behandlung, sondern auch menschliche Atmosphäre und ein ansprechendes Ambiente. Eine gepflegte Unterbringung mit einer überlegten Raumkonzeption und Farbgestaltung, eine gute, abwechslungsreiche Küche und die Qualität der begleitenden Dienste tragen zu Ihrem Wohlbefinden bei.



3



Anerkennung durch gesetzliche Sozialversicherungsträger:

- Krankenhauszulassung nach § 39 SGB V
- Versorgungsvertrag gemäß § 111 SGB V und Zuweisungen nach § 40 SGB V
- DRV Deutsche Rentenversicherung – Leistungsvertrag nach § 21 SGB IX (federführend ist die DRV Braunschweig/Hannover)
- Ambulante Rehabilitation
- IRENA-Programm
- MTT-Programm
- BGSW-Verfahren der Unfallversicherung
- Erweiterte Ambulante Physiotherapie (EAP) der Unfallversicherungsträger
- Ambulanz für Physiotherapie, Ergotherapie, Podologie

Unsere Klinik ist als beihilfefähig nach den Beihilfevorschriften des Öffentlichen Dienstes anerkannt.



Unsere Klinik

Inmitten der reizvollen Landschaft des Südharz liegt in ruhiger Lage und Waldnähe die Fachklinik für Orthopädie und Rheumatologie Dr. Muschinsky.

Die Klinik Dr. Muschinsky wurde 1971 erbaut unter der Trägerschaft von Dr. Bernd Muschinsky, Internist, und Dr. Christa Muschinsky-Nebel, Orthopädin, als internistische Klinik für die Deutsche Rentenversicherung. Diese Zusammenarbeit wurde im Jahr 1976 eingestellt. Es erfolgte daraufhin die Umwandlung in eine Fachklinik für Orthopädie. Als erste Klinik in Niedersachsen wurden Patienten nach Hüft-, Knie- und Bandscheibenoperationen nachbehandelt.

1982 erfolgte die Aufnahme in den Niedersächsischen Krankenhausbedarfsplan zur Durchführung von akuten stationären Behandlungen.

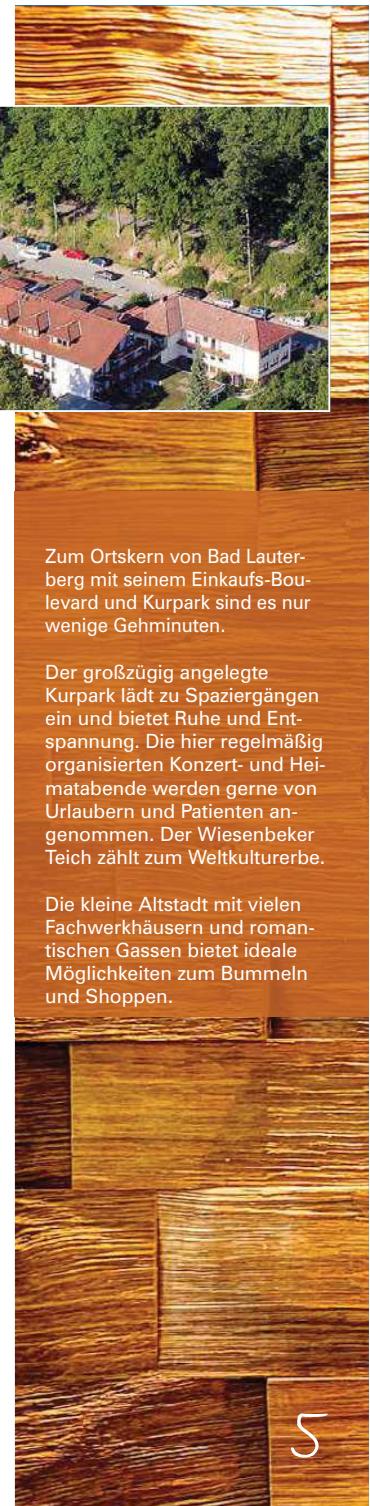
Seit 1995 sind wir auch für die Behandlung von ambulanten Rehabilitanden der Deutschen Rentenversicherungen Braunschweig-Hannover, Bund Berlin, Mitteldeutschland, Knappschaft Bahn-See sowie aller gesetzlicher Krankenkassen zugelassen.

Im Jahr 1996 wurde der bestehende Versorgungsvertrag im vollstationären AHB-/Rehabilitationsbereich auf das Hotel Muschinsky erweitert.

Im Jahr 2004 erfolgte die Erweiterung des Versorgungsvertrages auf die Rheumatologie.

Unser Haus mit seiner idyllischen Umgebung bietet viele Möglichkeiten der Freizeitgestaltung. Der große Garten mit altem Baumbestand, eine Wassertrittstelle, eine Outdoor-Anlage für Schach- und Mühlespieler, Boule-Bahn und ein Forellenteich bieten Platz für Ruhe und Entspannung. Gut ausgebaute Mountainbike-, Rad- und Wanderwege führen in die bezaubernde Umgebung.

Die Klinik Dr. Muschinsky ist durch öffentliche Verkehrsmittel sehr gut erreichbar – die Entfernung zum nächstgelegenen Bahnhof beträgt etwa 5 Kilometer, die Entfernung zur nächsten Bushaltestelle 1 Kilometer.



Zum Ortskern von Bad Lauterberg mit seinem Einkaufs-Boulevard und Kurpark sind es nur wenige Gehminuten.

Der großzügig angelegte Kurpark lädt zu Spaziergängen ein und bietet Ruhe und Entspannung. Die hier regelmäßig organisierten Konzert- und Heimatabende werden gerne von Urlaubern und Patienten angenommen. Der Wiesenbeker Teich zählt zum Weltkulturerbe.

Die kleine Altstadt mit vielen Fachwerkhäusern und romantischen Gassen bietet ideale Möglichkeiten zum Bummeln und Shoppen.



Qualität wird bei uns groß geschrieben.

Wir sind nach DIN ISO 9001:2008 und QMS-Reha zertifiziert. Wir nehmen am QS-Reha-Verfahren der gesetzlichen Krankenkassen und Reha-Qualitätssicherung der Rentenversicherungen erfolgreich teil.

Sie haben die Möglichkeit der stationären oder ambulanten Reha- und Anschlussheilbehandlung. Ebenso sind wir für die Reha-Nachsorge der Krankenkassen und Rentenversicherungen zugelassen, dem IRENA- und MTT-Programm.

Ihr Aufenthalt bei uns

Schon bei der ersten Begrüßung an der Anmeldung spüren Sie die freundliche und wohltuende Atmosphäre, die sich überall im Haus fortsetzt.

Alle Bereiche der Klinik sind bequem über Aufzüge barrierefrei erreichbar.

Sie wohnen in komfortabel und geschmackvoll eingerichteten, rollstuhlgerechten Zimmern, die mit Telefon, Internetzugang über WLAN, LCD-TV, Safe und zum größten Teil mit Balkon oder Terrasse ausgestattet sind.

In unserer modernen Klinikküche werden die Mahlzeiten von unserem professionellen und eingespielten Küchenteam täglich frisch zubereitet. Unser Speisesaal mit ansprechendem Flair und freundlichem Service bietet eine abwechslungsreiche Kost. Frühstück und Abendessen werden in Buffetform, das Mittagessen als Wahlmenü serviert. Neben der ausgewogenen Vollwertkost bieten wir alle Diätformen sowie vegetarische Speisen an. Als Highlight auf dem Speiseplan wird an einem Tag in der Woche ein Themenbuffet wie z. B. „Italienisch“, „Spanisch“ oder „Fischspezialitäten aus der Nordsee“, sowie am Freitagvormittag ein Gruß aus der Küche angeboten.

Die Cafeteria mit Außenterrasse, gemütlich eingerichtete Aufenthaltsräume und eine Bibliothek laden zum Verweilen ein.

Auch im Café des an die Klinik angeschlossenen 4-Sterne-Hotels Muschinsky besteht die Möglichkeit zum gemütlichen Kaffeetrinken.

Regelmäßige Veranstaltungen wie Spiel-, Motto- und Themenabende, auch mit musikalischer Unterhaltung, lassen die intensiven Therapietage gemütlich ausklingen.



Unser Team

Profitieren Sie von unserer Erfahrung!

Alle Patienten werden in unserem Haus von Spezialisten nach neuesten medizinischen Erkenntnissen individuell diagnostiziert und ganzheitlich betreut.

Zu unserem Team gehören:

- Fachärzte für Orthopädie
- Fachärzte für Rheumatologie
- Fachärzte für Unfallchirurgie
- Fachärzte für Schmerztherapie
- Fachärzte für Innere Medizin
- Ärzte für Allgemeinmedizin
- Ärzte mit Anerkennung der Zusatzbezeichnung Physikalische Therapie
- Ärzte mit Anerkennung der Zusatzbezeichnung Sportmedizin
- Ärzte mit Anerkennung der Zusatzbezeichnung Sozialmedizin
- Physiotherapeuten
- Chirotherapeuten
- Osteopathen
- Masseur und medizinische Bademeister
- Ergotherapeuten
- Sporttherapeuten (M.A.)
- Gesundheitspädagogen
- Gesundheits- und Krankenpfleger
- Sozialarbeiter
- Psychologen / Psychotherapeuten
- Diätassistenten
- Orthopädie-Techniker





Klinikabläufe

Unterwegs zu dauerhaft besserer Lebensqualität

Unsere Klinik hat mit diversen Kostenträgern Kooperationen geschlossen, die auch einen Fahrdienst beinhalten. Nähere Informationen erhalten Sie mit Ihrem persönlichen Einladungsschreiben.

In unserer Klinik werden Sie unsere Mitarbeiter in Empfang nehmen und den weiteren Ablauf mit Ihnen besprechen.

Ihr Aufenthalt beginnt mit der ärztlichen Untersuchung, deren Ergebnis den verordneten Behandlungen zugrunde gelegt wird. Dieser individuelle Therapieplan wird im Verlauf des Klinikaufenthaltes ärztlich überwacht und von qualifizierten Fachkräften in einer modernen großflächigen Therapieabteilung entsprechend Ihrer Leistungsfähigkeit umgesetzt.

Um die Risiken für Sie so gering wie möglich zu halten, informieren Sie bitte Ihren Arzt in unserer Klinik über alle Ihre sonstigen Erkrankungen. Bitte geben Sie ebenso die Medikamente an, die Sie regelmäßig einnehmen, sowie eventuell bestehende Allergien.

Sehr hilfreich ist es, wenn Sie von Ihrem zuletzt behandelnden Arzt einen kurzen Bericht sowie weitere Unterlagen (Röntgenbilder, MRT-Aufnahmen, usw.) über Ihre Erkrankungen und deren bisherigen Behandlungsverlauf mitbringen.

Der Rest des Aufnahmetages dient zum Kennenlernen des Hauses und seiner Funktionsräume sowie zum Eingewöhnen. Hierbei werden Ihnen alle wichtigen Bereiche vorgestellt. Dies erleichtert es Ihnen, sich in unserem Haus zurecht zu finden.

Während Ihres Klinikaufenthaltes informieren Arzt- und Therapeutenvorträge über verschiedene Erkrankungen und Therapiemöglichkeiten. Im Rahmen des umfassenden Gesundheitstrainings erhalten Sie Anleitungen für ein dauerhaft gesundheitsgerechtes Alltags- und Berufsleben. Oberstes Ziel aller gesundheitsfördernden Maßnahmen ist dabei die Stärkung Ihrer körperlichen und psychischen Kräfte sowie eine Wiedereingliederung in Ihren privaten und beruflichen Alltag.

Ein bis zwei Tage vor Ihrer Abreise erhalten Sie Ihren Termin zur Abschlussuntersuchung. Die Abschlussuntersuchung dokumentiert den Behandlungserfolg schriftlich für den Hausarzt und/oder den einweisenden Arzt.

Sollten Sie durch unseren Fahrdienst nach Hause gefahren werden, kommt der Fahrer auf Ihr Zimmer und holt Sie und ihr Gepäck ab. Sollten Sie selbst abreisen und Hilfestellung beim Gepäck o. ä. benötigen, melden Sie sich bitte im Schwesternzimmer. Bitte überprüfen Sie noch einmal vor Verlassen des Zimmers, ob Sie alle mitgebrachten Gegenstände eingepackt haben. Denken Sie bitte auch daran, Ihren Zimmersafe zu leeren und offen zu lassen. Den Zimmerschlüssel geben Sie bitte an der Anmeldung oder im Schwesternzimmer ab. Hinterlegte Geldbeträge wollen Sie bitte an den Wochentagen abholen.

Ausgeliehene Gegenstände wie z. B. Badetücher, Vlieslaken, Wickeltücher, Handy-Trimmm, Massagekissen, Mini-Hanteln, etc. belassen Sie bitte bei der Abreise auf Ihrem Zimmer.

Mit Abschluss Ihrer Behandlung dürfen Sie mit Recht stolz auf das sein, was Sie erreicht haben, und vielleicht haben Sie sogar mehr erreicht, als Sie sich anfangs zugetraut hatten. Nun vergessen Sie bitte nicht, dass ein voller Heilerfolg erst dann erreicht werden kann, wenn Sie das, was Sie bei uns gelernt haben, zu Hause weiter in die Tat umsetzen. „Jeder ist seines Glückes Schmied!“

Es besteht für Sie auch die Möglichkeit, Ihren Aufenthalt in unserem Haus privat beliebig zu verlängern. Alle Informationen und Preise dazu erhalten Sie an unserer Anmeldung oder in der Verwaltung. Wir alle setzen uns dafür ein, dass Sie wieder eine bessere Lebensqualität gewinnen.

Für Verbesserungsvorschläge und Anregungen sind wir Ihnen selbstverständlich immer dankbar. Die entsprechenden Fragebögen finden Sie ein bis zwei Tage vor Abreise auf Ihrem Zimmer. Bitte füllen Sie diese aus und werfen sie in den dafür vorgesehenen Briefkasten. Zudem wird Sie unser Qualitätsmanagement während Ihres Aufenthaltes besuchen.

Postoperative Behandlung:

- nach Knochen- und Gelenkoperationen (z. B. Hüft- und Knieendprothesen, Totalendprothesen)
- nach Schulteroperationen, Schulterprothesen
- nach Bandscheiben- und Wirbelsäulenoperationen
- Prothesengebrauchsschulung nach Amputationen
- Unfallweiterbehandlung
- nach Sportverletzungen

Konservative Behandlung:

- Wirbelsäulenbedingte Erkrankungen und Bandscheibenvorfälle
- Degenerative Gelenkerkrankungen (Arthrose)
- Erkrankungen des rheumatischen Formenkreises (entzündliches Rheuma, Morbus Bechterew, Weichteilrheumatismus, Fibromyalgie)
- Muskel- und Sehnerkrankungen

Behandlungsschwerpunkte

Die Schwerpunkte unserer Klinik liegen in der postoperativen und konservativen Behandlung von Patienten mit orthopädischen und rheumatisch-entzündlichen Erkrankungen, akuten und chronischen Schmerzen, Osteoporose sowie nach Operationen an der Wirbelsäule und allen Gelenken.

Therapiert werden außerdem Unfallfolgen und Sportverletzungen des Bewegungsapparates, wobei die sportmedizinische Prävention einen wichtigen Stellenwert einnimmt.

Wir verfügen über modernste Diagnosegeräte und setzen Therapieverfahren nach dem neuesten medizinischen Kenntnisstand ein. Schulmedizinische Methoden werden dabei ergänzt durch Verfahren der Naturheilkunde und der Akupunktur.

Zur Klinik gehört ein integriertes **Schmerzzentrum** für die Behandlung akuter und chronischer Schmerzen. Die überwiegende Mehrheit unserer Patienten leidet jedoch unter einem chronischen, also schon längere Zeit bestehenden Schmerzproblem. Zu den typischen Krankheitsbildern gehörten beispielsweise Rücken-, Muskel- und Gelenkschmerzen.

Unser Ziel ist es, ein speziell auf Ihr Schmerzproblem zugeschnittenes, individuelles Therapiekonzept zu erstellen. Der therapeutische Schwerpunkt liegt dabei meist auf einer Kombination schulmedizinischer Behandlungsmethoden (z. B. Nervenblockaden, Neuraltherapie) mit den Verfahren der Naturheilkunde und Akupunktur.

Die **Akupunktur** als eine bewährte Form der fernöstlichen Medizin hat ihre Position auch in der westlichen Medizin bereits gefunden. In unserer Klinik werden vor allem Schmerzpatienten mit Ohr- oder Körperakupunktur bzw. in Kombination behandelt.

Die **Chirotherapie** ist eine bewährte Behandlungsform in der Orthopädie und Rheumatologie. Die manuelle Mobilisation sowie die vorsichtige Manipulation (chirotherapeutische Behandlung) werden von ausgebildeten Ärzten durchgeführt. Vor allem funktionelle Beschwerden der Wirbelsäule und Gelenkstrukturen ohne nennenswerte degenerative Veränderungen bzw. Wurzelreizsyndrome werden chirotherapeutisch mit Erfolg behandelt.

Rheumatologie

Sowohl entzündliche und degenerative Wirbelsäulen- und Gelenkerkrankungen als auch weichteilrheumatische Krankheitsbilder werden in unserer Klinik nach den neuesten Gesichtspunkten der Diagnostik und Therapie behandelt. Dabei sind die Säulen der Behandlung medikamentöse und balneophysikalische Therapie. Der Schwerpunkt der Klinik liegt in der Einzelbehandlung z. B. in der Krankengymnastik, Physiotherapie, Ergotherapie.



- Computertomographie (CT)
- Magnetresonanztomographie (MRT)
- Röntgendiagnostik
- Ultraschall inkl. Doppler-Diagnostik
- Labordiagnostik
- EKG
- Osteodensitometrie (moderne Knochendichtemessung (DXA)).
- Beinachsenvermessung nach LASAR
- EFL - Evaluation der funktionellen Leistungsfähigkeit



Diagnostik

Sichere Diagnosen für beste Therapien

Besonderen Wert legt unser Haus auf eine umfassende Anamnese gefolgt von einer klinischen, laborchemischen und apparativen Diagnostik.

Unsere Patienten werden von Fachärzten für Orthopädie, Rheumatologie, Innere Medizin und Schmerztherapie sowie Osteoporose-Spezialisten nach neuesten medizinischen Erkenntnissen und modernster Technik individuell untersucht und ganzheitlich betreut.

Bei der Evaluation der Funktionsleistung, für die wir zertifiziert sind, werden mittels spezieller Tests die Funktionsfähigkeit und Belastbarkeit bei allen Krankheitsbildern des Bewegungsapparates objektiv ermittelt. Auf Basis der erhobenen Befunde wird ein individuell auf den Patienten zugeschnittenes Therapiekonzept erstellt und mit den Patienten abgestimmt.

Wir haben in unserer Klinik die modernen Konzepte der Diagnostik (wie Knochendichtemessung mittels der DXA-Densitometrie, Röntgen, Labor) etabliert. Ein wesentlicher Punkt in unserer Behandlungsstrategie ist die Prävention (Patientenschulung, Sturzprophylaxe, Verbesserung der Gehfähigkeit unserer Patienten, etc.).

Akute internistische Probleme werden vom Ärzteteam der Klinik anbehandelt. Regelmäßig findet bei speziellen Problemen eine internistische Visite statt.



Therapien – Bei uns sind Sie in guten Händen

Unsere Therapien werden stationär oder ambulant durchgeführt

Die Physiotherapie in unserem Haus bietet sämtliche schulmedizinisch anerkannte Behandlungsmethoden an, d. h. alle Formen der Massage, manuelle Lymphdrainage, Thermo-, Elektro-, Balneo- und Kneipptherapie. Durch den gezielten Einsatz krankengymnastischer Techniken, wie z. B. manuelle Therapie, Schlingentisch, manuelle Extension, Stemmübungen nach Brunkow, Brügger, PNF, Bobath und Voita, werden Fehlhaltungen korrigiert, Muskeln aufgebaut und gekräftigt. Darüber hinaus beinhaltet unser Angebot auch alternative Therapien, wie Akupunkt-Massage, Marnitz-Therapie, Craniosacral-Therapie und Pilates.

Akupunktur, Schmerztherapien

Neben der Akupunktur führen wir weitere schmerztherapeutische Maßnahmen, wie medikamentöse und invasive Injektionsbehandlungen, Chiro- und Neuraltherapie durch. Außerdem wird Kinesio-Taping eingesetzt.

Aqua-Jogging und Aquarider

Laufen und Radfahren im Wasser bieten mehr Vorteile für das kardiovaskuläre und muskuläre System als jede andere Aktivität. Das Radeln auf speziellen Wasserfahrrädern ist eine effektive Trainingsmethode nicht nur für Beine und Po sondern für den ganzen Körper. Herz, Kreislauf und Muskulatur werden gestärkt, der Stütz- und Bewegungsapparat geschont, die Gewichtsreduktion unterstützt.

Bewegungsbad

Speziell ausgebildete Physio- und Sporttherapeuten kümmern sich professionell um alle Probleme des Bewegungsapparates. Auf den Krankheitsverlauf abgestimmte Übungen ermöglichen eine optimale Rehabilitation. Die Nutzung des Bewegungsbades erfolgt ausschließlich nach ärztlicher Verordnung.

Clinic-Master

Im Rahmen der Elektrotherapie haben wir bereits seit einigen Jahren mit Erfolg Clinic-Master-Geräte eingesetzt. Ziel dieser spezifischen elektrotherapeutischen Behandlung ist, im Bereich der zellulären Vorgänge, durch Mikroströme eine Linderung der Schmerzen, der Schwellung, des Lymphstaus u. ä. zu erreichen. Die Wirkweise des Clinic-Master ist durch viele Studien bewiesen und wird seit Jahren im Profisport eingesetzt.

EFL (Evaluation funktioneller Leistungsfähigkeit)

Mit speziellen Tests kann die Funktionsfähigkeit und Belastbarkeit bei allen Krankheitsbildern des Bewegungsapparates objektiv ermittelt werden. Nach Durchführung der Tests wird für Sie ein individuelles Programm erstellt, um Ihre Funktionsstörungen zu vermindern.

Endoprothesen-Schule

Unsere Endoprothesen-Schule ist geeignet für alle Patienten nach Endoprothesen-Implantationen der oberen und unteren Extremitäten.





Entspannungstraining

Entspannungstraining nach Jacobson, Schmerz- und Stressbewältigung, Yoga sowie Qi Gong, eine fernöstliche Art der Gymnastik, runden das umfangreiche Therapieangebot unserer Klinik ab.

Ergotherapie

Ziel der Ergotherapie ist es, eine größtmögliche Selbständigkeit von Ihnen in allen Aktivitäten des täglichen Lebens zu erreichen. Beweglichkeit wieder herstellen, Muskeln kräftigen, Geschicklichkeit und Koordination verbessern und Sturzprophylaxe trainieren – all das gehört zu den Zielen unserer Ergotherapie.

Fußpflege / Podologie

Die medizinische Fußpflege (Podologie) wird nach Terminabsprache in unserem Haus angeboten.

Geh- und Gangschule / Rehamobil

In der Geh- und Gangschule lernen Sie unter Anleitung den funktionellen Umgang mit Gehhilfen. Gangkorrekturen bei Gelenkersatz und Prothesen sowie Terrain-Schulung werden auf unterschiedlichen Bodenbelägen durchgeführt.

Ein weiterer Bestandteil dieser Therapie bei frisch operierten Patienten ist das richtige Ein- und Aussteigen in/aus einem Fahrzeug, sowie das Be- und Entladen. Hierfür bietet unser Rehamobil ideale Voraussetzungen. Dabei werden alle Ihre Fragen zum Thema Autofahren beantwortet.

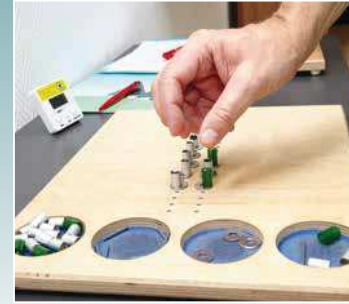
Gehbahn

In der Gartenanlage wurde eine Gehbahn installiert, die über unterschiedliche Untergründe und Steigungen verfügt. Sie gehen beispielsweise über Gras, Sand, Schotter und gepflasterten Wegen, trainieren unter Anleitung und Aufsicht auf diesem Parcours koordinative und sensomotorische Fähigkeiten, die die Sturzneigung reduzieren. Hindernisse des täglichen Lebens können spielerisch trainiert werden und ermöglichen Ihnen ein hohes Maß an Selbständigkeit.

Die komplette Anlage ist beleuchtet und überdacht, daher kann sie zu allen Jahreszeiten und bei jeder Witterung genutzt werden.

Handy-Trimm / Mini-Hanteln / Massagekissen

In Ihrem Zimmer befinden sich ein Handy-Trimm-Gerät, ein Paar Mini-Hanteln sowie ein Massagekissen. Diese sollten nach ärztlicher Verordnung und therapeutischer Einweisung regelmäßig eingesetzt werden.



Hockergymnastik

Die Hockergymnastik umfasst Übungen, die kräftigend, mobilisierend und stabilisierend auf den menschlichen Bewegungsapparat wirken. Alle Extremitätengelenke und die Gelenke der Wirbelsäule werden bei dieser Anwendung angesprochen.

Die unterschiedlichen Übungen werden von ausgebildetem Personal erklärt und die korrekte Durchführung kontrolliert.

Innerhalb des Aufenthaltes vermitteln wir Ihnen Übungen, die Ihre Rehabilitation unterstützen, vorhandene Defizite reduzieren und das Risiko eines Rezidivs minimieren.

Kinesio-Taping

Durch das Aufbringen von Kinesiotape können Therapieerfolge unterstützt werden. Muskulatur, die durch eine Operation geschwächt oder durch ein chronisches Leiden zu einem Hypertonus neigt, kann durch gezieltes Taping im Tonus reguliert werden. Der Körper erfährt durch den vom Tape ausgehenden Hautreiz eine vermehrte Aufmerksamkeit und somit eine bessere Ansteuerung der betroffenen Muskulatur. Kinesiotape unterstützt die Wirkung einer Lymphdrainage. Durch das leichte Anheben der Haut und Unterhaut werden Gewebswiderstände reduziert und die Zirkulationsfähigkeit verbessert. Zusätzlich zu den genannten Punkten reduziert das Kinesiotape über die Gate-Control-Theorie den Schmerz des Patienten und verbessert nachweislich das Bewegungsverhalten des versorgten Gelenkes. Kinesiotape kann auf allen von außen erreichbaren Muskeln, Organen und Gelenken angewendet werden.

Klangschalentherapie / Klangmassage

Die Klangmassage ist eine sehr wirksame Entspannungsmethode. Ihr Ursprung liegt in den östlichen Kulturen und fand dort schon vor 5000 Jahren ihre Anwendung. Sie wirkt positiv auf Körper, Geist und Seele und fördert das Loslassen von Alltagsstress, von Sorgen, Ängsten und Unsicherheiten und verschafft somit eine Atmosphäre von Sicherheit und Geborgenheit. Der eigene Körper kann wieder bewusst wahrgenommen werden, kreisende Gedanken kommen zur Ruhe und unsere Seele erfährt Raum zur Entfaltung und lässt Selbstheilungskräfte entstehen.



Medi Stream

Das Medi Stream ist ein beheiztes Wasserbett, auf dem Sie in Rückenlage über einen Druckstrahl massiert werden. Die Tatsache, dass in Rückenlage therapiert wird bietet für Patienten, die nicht auf dem Bauch liegen können, eine gute Alternative zur klassischen Massage. Der Druckstrahl lässt sich über ein Handbedienteil in der Intensität variieren. Die Wirkweise ist ähnlich der klassischen Massage. Der Muskeltonus wird reguliert, es findet im Behandlungsgebiet eine Mehrdurchblutung statt. Außerdem dient diese Art der Therapie der Schmerzreduktion sowie dem allgemeinen Wohlbefinden.

MTT (Medizinische Trainingstherapie)

Die medizinische Trainingstherapie beinhaltet das Koordinations- und Krafttraining an speziellen Geräten sowie Ausdauertraining auf dem Laufband, Ergometer- und Muskelmaximaltraining und Muskelsequenztraining mit Hilfe modernster isokinetischer Geräte. Im Bezug auf die vorhandenen muskulären Defizite wird ein Trainingsplan erstellt, nach dem Sie regelmäßig trainieren. Hierbei steht Ihnen fachkundiges Personal zur Seite, um eine korrekte Durchführung zu garantieren. Im Behandlungsverlauf werden die Anforderungen und die Trainings-Serien individuell gesteigert. Die Medizinische Trainingstherapie ist in der heutigen Medizin fest verankert und bietet dem Patienten oftmals eine Möglichkeit, chronische Schmerzen zu lindern und arthrotische Veränderungen am weiteren Fortschreiten zu hindern.

Nordic Walking

Walking-/Nordic-Walking im nahe gelegenen Kurpark und auf speziell ausgewiesenen Strecken – begleitet und überwacht von unseren Therapeuten – gehört selbstverständlich zum Angebot. Dabei steht nicht nur der gesundheitliche Aspekt im Vordergrund, sondern gleichzeitig können Sie auch die touristischen Sehenswürdigkeiten der näheren Umgebung erkunden.

Prothesen-Gebrauchsschulung

Nach Amputationen werden Sie von unserem Team für den Umgang mit Ihrer neuen Prothese gezielt geschult um Ihre Anforderung im Beruf oder Alltag wieder meistern zu können.

Rückenschule

Durch verschiedene Module der Rückenschule erfahren Sie, wodurch Schmerzen entstehen und welche Belastungen vermeidbar sind. Sie lernen Bewegungsabläufe und Verhaltensweisen, die Sie trotz ihrer Beschwerdesymptomatik durchführen können.





Therapeutisches Schwimmen

Als Einzel- und Kleingruppenbewegungstherapie im Bewegungsbad wird therapeutisches Schwimmen unter therapeutischer Anleitung durchgeführt.

Vorträge

Regelmäßig werden interessante Arzt- und Therapeutenvorträge zu verschiedenen Themen angeboten. Diese Vorträge sind ein sehr wichtiger Bestandteil unseres Therapieprogramms. Die Vorträge beinhalten Informationen über die häufigsten Erkrankungen des Bewegungsapparates und deren Behandlung sowie Änderungen Ihrer Verhaltensweisen, die Ihre Erkrankung günstig beeinflussen und den Umgang mit Ihrem Leiden erleichtern. Beginn und Themen unserer Vorträge entnehmen Sie den Aushängen oder dem Wochenprogramm.

Vortragsthemen:

- Rückengerechtes Verhalten bei Patienten mit Bandscheibenschäden
- Schmerzsyndrome der Lendenwirbelsäule
- Hüft-/Knieschule
- Osteoporose I Grundlagen der Osteoporose
- Osteoporose II Verhaltenstraining
- Osteoporose III Ernährungsberatung
- Osteoporose IV Sturzprophylaxe
- Vorstellung von orthopädischen Hilfsmitteln
- Stress und Stressbewältigung
- Wirbelsäulenerkrankungen und deren Therapie
- Was ist Rheuma?
- Die Arthrose der Hüft- und Kniegelenke
- Venös-lymphatische Erkrankungen
- Rehabilitation /Pflege/Behinderung
- Medizinische Trainingstherapie
- Moderne Ernährungsberatung
- Was tun bei Pflegebedürftigkeit?

Dies ist eine Auswahl von Themen, es erfolgt eine ständige Aktualisierung.

Psychotherapie

In Ergänzung zu den körperlichen Therapiemaßnahmen wird allen Patienten psychologische und psychotherapeutische Unterstützung angeboten. Im Vordergrund der psychologischen Betreuung stehen die körperlichen Auswirkungen psychischer Belastungen. Seelische Stress- und Spannungsfaktoren können vorhandene körperliche Beschwerden verstärken und sollten daher in den Heilungsprozess mit einbezogen werden. Zu diesem Zweck werden im Rahmen der psychologischen Betreuung neben Gesprächen auch Therapien zur Entspannung und Schmerzbewältigung angeboten. Auf diese Weise sollen Sie darin unterstützt werden, sich mit einer krankheitsbedingten neuen Lebenssituation konstruktiv auseinander zu setzen, um in Beruf und Alltag besser zurechtzukommen.

Sozialdienst

Unser Sozialdienst hilft bei der Beantragung sozialer Leistungen sowie bei Fragen der beruflichen Integration, häuslichen Wiedereingliederung und wirtschaftlichen Sicherung. In Absprache mit Ihnen und Ihrer Familie organisieren wir den Übergang aus der stationären oder ambulanten Behandlung in die häusliche Pflege, wenn auch nach Ihrer Behandlung in unserer Klinik weiterhin Hilfe und Pflege zu Hause notwendig ist. Eine Kontaktaufnahme zum Ambulanten Pflegedienst wird Ihnen vom Sozialdienst angeboten.



Mahlzeiten / Essenszeiten

Frühstück an Wochentagen:
7.15 - 9.00 Uhr

Sonn- und Feiertage:
8.00 - 9.30 Uhr

Mittagessen:
11.45 - 13.00 Uhr

Abendessen:
17.45 - 19.00 Uhr

Wir möchten Sie bitten, die Essenszeiten einzuhalten. Falls eine Mahlzeit auf Grund ärztlicher Genehmigung ausgelassen wird, wollen Sie bitte einen unserer Mitarbeiter im Pflegedienst oder der Küche informieren.

Ernährung / Lehrküche

Zu einem rundum erfolgreichen Rehabilitationsaufenthalt gehört auch eine gesundheitsorientierte, abwechslungsreiche und schmackhafte Ernährung.

Ernährung ist die Basis für die Lebenserhaltung aller Lebewesen. Für den Menschen steuert sie in wesentlichen Zügen sein körperliches, geistiges, psychisches und soziales Wohlbefinden. Der bewusste Umgang mit Essen und Trinken ist eine Dimension der menschlichen Kultur und aller Regionen. Zur Empfehlung von Ernährungskorrekturen und zur Verordnung einer Diät gehört in unserer Klinik das motivierende Gespräch.

An der Vermittlung des Nutzens gesunder Ernährung, des Verständnisses der persönlichen Risikofaktoren und der Einsicht in die Mitverantwortung für die eigene Gesundheit sind Ärzte, Diätassistenten und zum Teil auch Psychologen beteiligt.

Weil die Alltagstauglichkeit der Ernährungsempfehlungen die erste Voraussetzung für die diesbezügliche Zusammenarbeit ist, werden Ihnen auch Techniken der Zubereitung vermittelt.

Die Kenntnisse über die jeweiligen Kostformen (z. B. Diabetes oder Reduktionskost) werden durch den praktischen Unterricht in unserer modernen und großräumigen Lehrküche vertieft. Die Arbeit in der Diätlehrküche hilft Ihnen, sich mit dem Problem der notwendigen Ernährungsumstellung auseinanderzusetzen.

Unsere Küche bietet Ihnen täglich sechs Mittagsmenüs. Sie können zwischen den verschiedenen Kostformen wählen. Vegetarische Kost gehört selbstverständlich ebenfalls zu unserem Angebot. Sollten Sie Allergien oder religiös bedingte Ernährungsgewohnheiten haben, so erhalten Sie auf Wunsch auch speziell zubereitetes Essen. Eine vom Arzt verordnete, bestimmte Ernährung bitten wir zu beachten. Frühstück und Abendessen reichen wir Ihnen in Buffetform dar.

Unsere aktuellen Speisepläne finden Sie am Eingang zum und im Speiseraum.

Jeden Mittwoch findet zum Abendessen neben dem Buffet ein wöchentlich wechselndes Themenbuffet statt wie z. B. Italienisches Buffet, Griechisches Buffet, Chinesisches Buffet, Groß aus der Nordsee, Harzer Buffet, Matjesbuffet, Schnitzel-Buffet, Grillabend.



Ambulante Rehabilitation

Eine Rehabilitationsmaßnahme hat zum Ziel, die Behinderungen und Beeinträchtigungen, die sich durch eine Krankheit ergeben, zu überwinden. Dies kann stationär erfolgen, oft besteht jedoch auch die Möglichkeit, eine Rehabilitation ambulant durchzuführen oder fortzusetzen.

Für den Patienten bringt eine ambulante Therapie unschlagbare Vorteile, da gegenüber einer stationären Maßnahme das selbständige Wiederbewältigen des alltäglichen Lebens stark gefördert wird.

Für ein alltagsnahes Training lassen sich Situationen zu Hause, im Fahrzeug, am Arbeitsplatz oder in der Ausbildung, bei Ausübung eines Hobbys und des sonstigen gesellschaftlichen Lebens konkret in die Behandlung einbeziehen.

Die Zeiten außerhalb der Behandlungen können in der gewohnten häuslichen Umgebung im vertrauten sozialen Umfeld verbracht werden, was einen wichtigen gesundheitsförderlichen Aspekt während der Rehabilitation darstellt.

Während einer ambulanten Rehabilitation holt Sie unser Fahrdienst morgens ab und fährt Sie nachmittags wieder nach Hause. Dabei fassen wir unsere Patienten in kleinen Fahrgemeinschaften zusammen. Nähere Informationen dazu erhalten Sie mit Ihrem persönlichen Einladungsschreiben.

Selbstverständlich erfüllen die ambulanten Therapien unserer Klinik die gleichen hohen Qualitätsstandards wie die stationären.



Pluspunkte der ambulanten Therapie

- Alltagsnahes Training: In der Therapie Erlerntes kann direkt im gewohnten privaten Umfeld umgesetzt werden.
- Soziale Kontakte werden beibehalten.
- Partner/Angehörige können in die Therapie und Schulung einbezogen werden.
- Sie bleiben in Ihrem gewohnten medizinischen Versorgungsnetz (Facharzt, Hausarzt, Klinik, etc.).
- Nähe zum Arbeitsplatz bei beruflicher Wiedereingliederung; Belastungserprobung am eigenen Arbeitsplatz während der Rehabilitation.
- Nicht delegierbare häusliche Pflichten (z. B. Kinderbetreuung) lassen sich weiter wahrnehmen.
- Bereits laufende Hilfsangebote (z. B. Selbsthilfegruppen) können fortgeführt werden.



Die Muschinsky-Gruppe

Alle unsere Gruppenmitglieder arbeiten im Dienste Ihrer körperlichen und geistigen Gesundheit und Erholung. Zunächst ist da unsere Fachklinik für Orthopädie und Rheumatologie, die mit modernsten Heilbehandlungen und RehaMaßnahmen für Sie da ist. In direkter Nachbarschaft zur Klinik findet sich das 4-Sterne-Hotel Muschinsky, in dem Sie die herrliche Lage im Südharz genießen und sich bei einem vielseitigen Wellnessangebot und exzellenter Küche erholen können.

Für Nachwuchs – auch in unseren eigenen Reihen – sorgen die staatlich anerkannten Berufsfachschulen Dr. Muschinsky, in denen junge Leute den Beruf des Physio- oder Ergotherapeuten erlernen.

Des Weiteren ermöglicht die Arbeit unseres ambulanten Pflegedienstes, dass pflegebedürftige Menschen in ihrer häuslichen Umgebung betreut und ihre Angehörigen entlastet werden können.

Neben der ambulanten Pflege können Sie unsere **Tagespflege** von montags bis freitags in der Zeit von 08.00 Uhr bis 16.00 Uhr nutzen. Die Tagespflege bietet auch eine große Chance für Pflegebedürftige mehr am Leben teil zu haben, körperlich und psychisch. Gemeinsame Mahlzeiten und abwechslungsreiche Beschäftigung in einer aktiven Gemeinschaft gehören zum Tagesablauf.

Die Muschinsky-Gruppe verfügt außerdem noch über mehrere Ergotherapie- und Physiotherapiepraxen.

Podologie ist die nichtärztliche Heilkunde am Fuß. Der Podologe führt pflegerische Behandlungsmaßnahmen durch, die sowohl der Prävention als auch der Diagnostik und Therapie von Fußproblemen dienen.



Ergotherapie-Praxen Dr. Muschinsky
Das Wohl des Menschen in unserer Gesellschaft ist uns wichtig. Aufgrund dessen begleiten und unterstützen wir in unseren ergotherapeutischen und physiotherapeutischen Praxen Menschen jeden Alters. Unsere Patienten stehen im Zentrum unserer Arbeit. Durch das Schaffen einer angenehmen Atmosphäre in der Praxis und durch die kompetente Therapie vermitteln wir Sicherheit und Wohlbefinden. Wir streben mit unseren Patienten das bestmögliche Therapieresultat an.
www.muschinsky.de



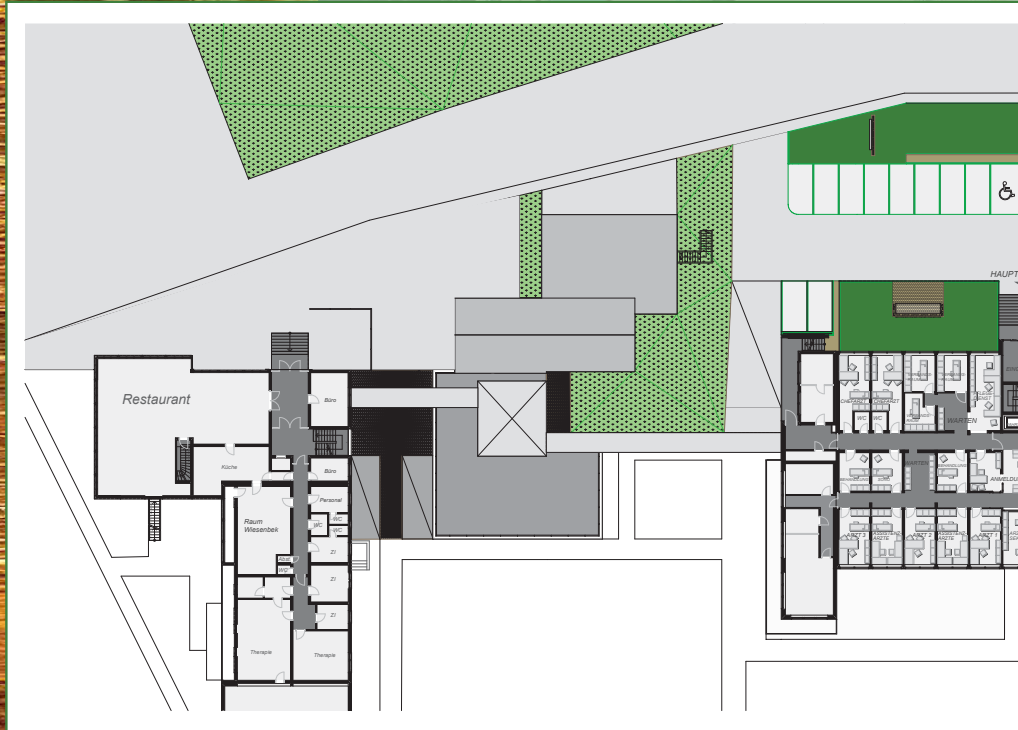
Sie sind bei uns in guten Händen!
Sind Sie pflegebedürftig oder pflegen Sie einen Angehörigen? Wir bieten Ihnen zahlreiche Unterstützungsmöglichkeiten. Nutzen Sie unsere langjährige Erfahrung!
Unser Einzugsgebiet: Bad Lauterberg über Osterhagen, Steina bis Bad Sachsa und über Bartolfelde, Barbis, Scharzfeld, Pöhlde bis Herzberg.



Willkommen im Hotel Muschinsky
Seien Sie Gast in unserem 4-Sterne-Hotel in Bad Lauterberg. Verbunden mit der erholsamen Umgebung der Hotelanlage und unserer Therapievelfalt bieten wir Ihnen alles, um Körper und Seele wieder harmonisch in Einklang zu bringen.
www.hotel-muschinsky.de

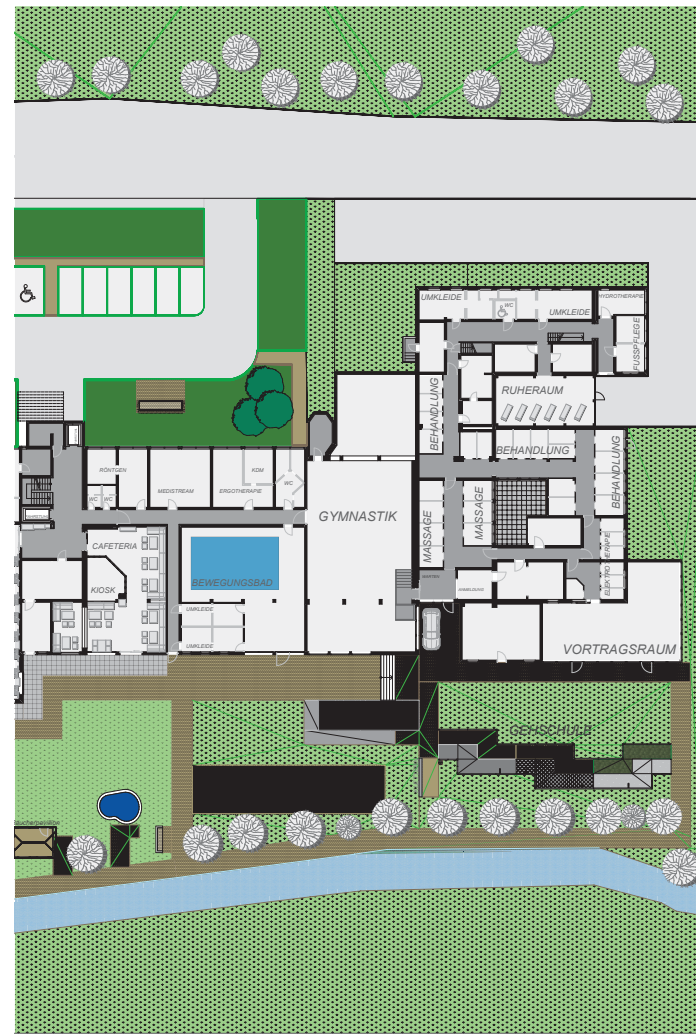
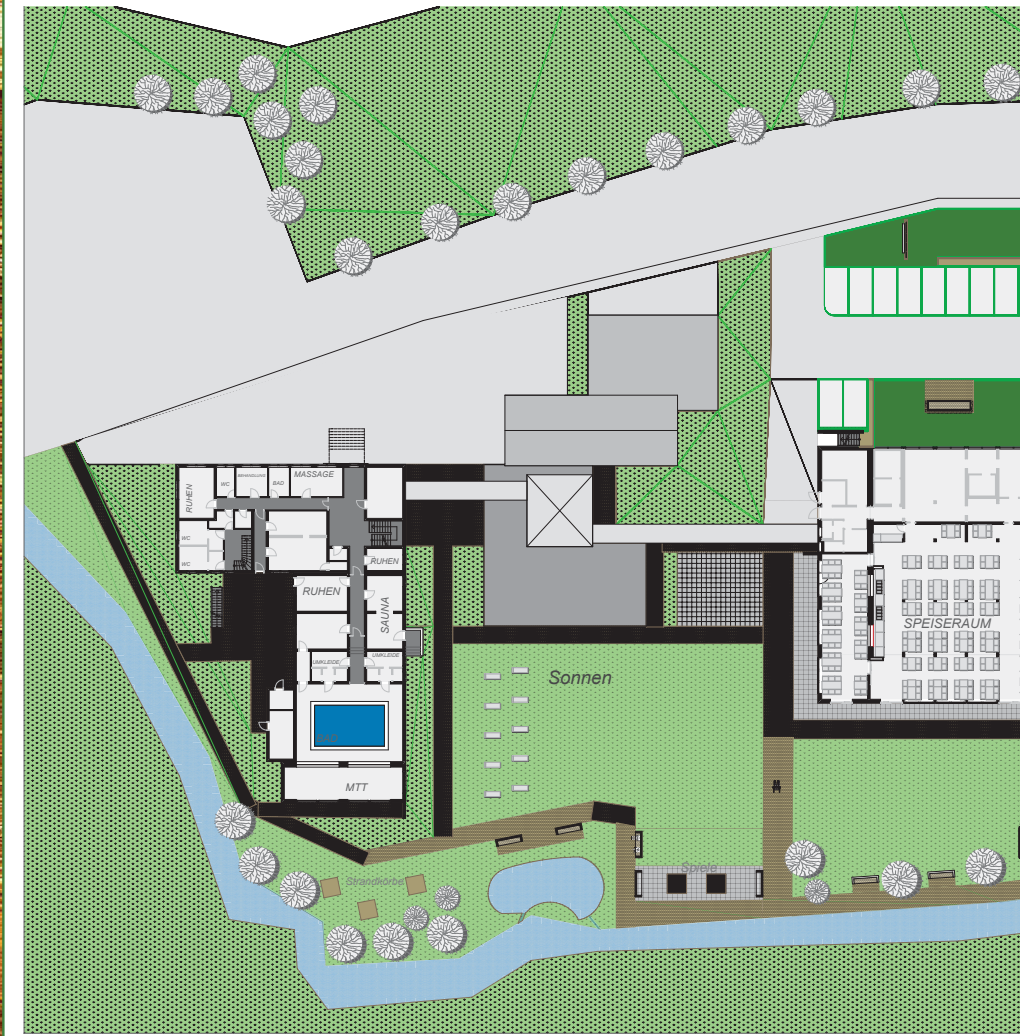


Berufsfachschule Dr. Muschinsky
Qualität, Professionalität und Zukunft – unter diesen drei Begriffen lässt sich der Anspruch unserer Berufsfachschule zusammenfassen. Seit über 50 Jahren stehen wir für hochwertige Ausbildungen mit einem breiten Tätigkeitsfeld in Medizin und Gesundheitswesen. Unsere Physiotherapeuten und Ergotherapeuten haben beste Zukunftschancen in einem wachsenden Markt.
www.schulen-muschinsky.de



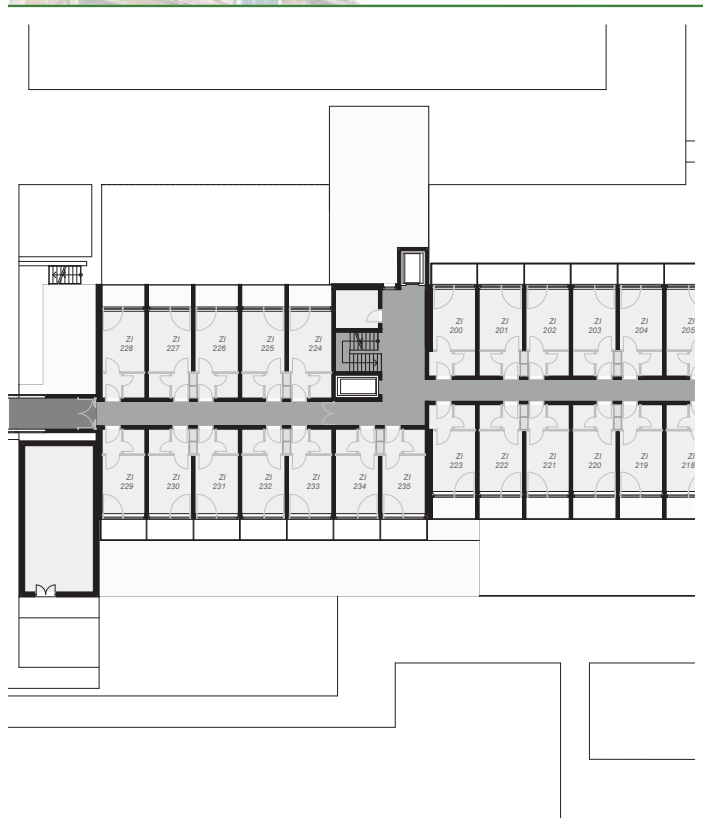
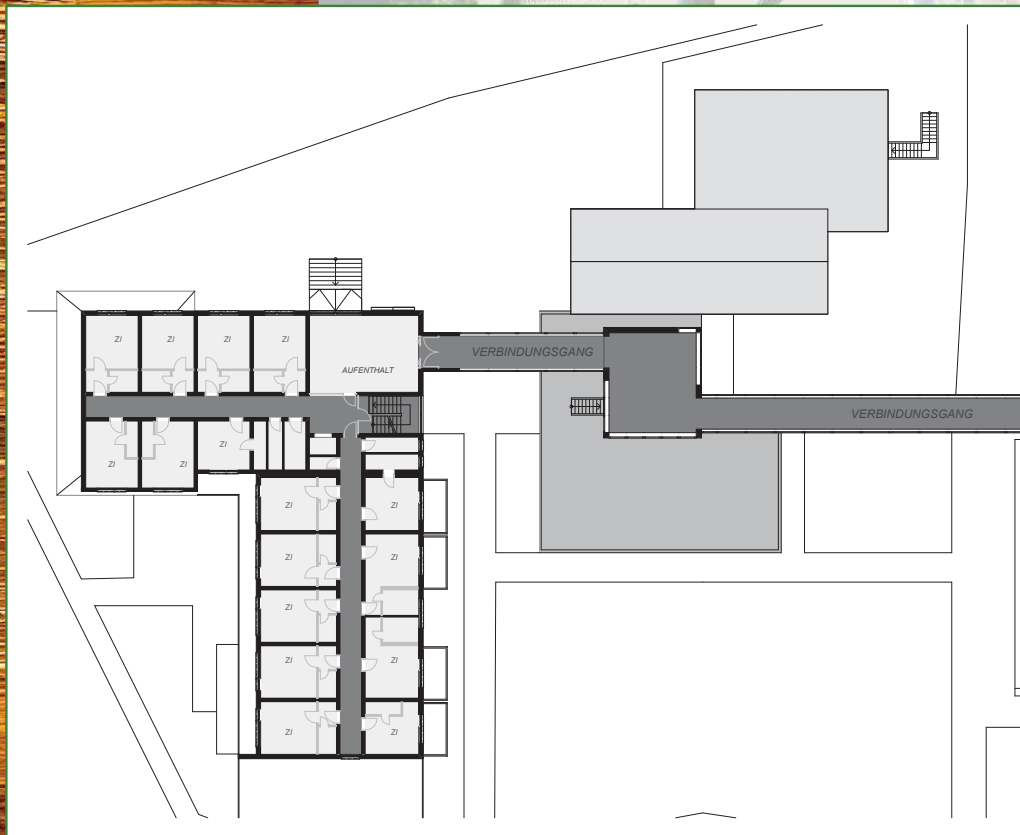
Erdgeschoss

- Anmeldung
- Patientenaufnahme
- AHB und Pflegestation
- Pflegedienst
- Ärzte Akutkrankenhaus
- Ärzte AHB Rehaklinik
- Sozialdienst
- Psychologischer Dienst



Untergeschoss

- Aufenthaltsraum
- Cafeteria
- Speiseraum
- Röntgen
- Bewegungsbad
- Therapieräume
- Vortzugsraum
- Schmerztherapie



1. Obergeschoss

- AHB und Rehasation
- Übergänge zu Gästehaus, Hotel und Café

Allgemeine Informationen von A-Z

Anreise

Sie sind zum vereinbarten Termin zur stationären bzw. ambulanten Aufnahme in unsere Klinik gekommen. Bitte bringen Sie für die Aufnahme zur Behandlung mit:

- Krankenversicherungskarte
- Ärztliche Unterlagen
- Medikamente, die Sie ständig einnehmen und die nicht im Zusammenhang mit Ihrer jetzigen Operation stehen
- Badebekleidung, Badetuch
- Trainings- oder Gymnastikanzug
- Kurze Turnhose
- Schuhe für die Gymnastikhalle

Bei Ankunft in unserer Klinik werden Sie an unserer Anmeldung in Empfang genommen und begrüßt. Dort werden alle notwendigen Formalitäten zur Aufnahme erledigt.

Abreise

Ein bis zwei Tage vor Ihrer Abreise erhalten Sie den Termin zur Abschlussuntersuchung. Sollten Sie durch unseren Fahrdienst nach Hause gefahren werden, kommt der Fahrer, am Tag Ihrer Anreise, auf Ihr Zimmer und holt Sie und Ihr Gepäck ab. Die Abreise erfolgt wochentags 8.00 Uhr, samstags 8.30 Uhr und sonntags 9.00 Uhr. Bitte überprüfen Sie noch einmal vor Verlassen des Zimmers, ob Sie alle mitgebrachten Gegenstände eingepackt haben. Denken Sie bitte auch daran, Ihren Zimmersafe zu leeren. Den Zimmerschlüssel geben Sie an der Anmeldung oder im Schwesternzimmer ab.

Aufenthalt verlängern?

Es besteht für Sie die Möglichkeit, Ihren Aufenthalt in unserem Haus privat beliebig zu verlängern. Alle Informationen und Preise erhalten Sie an unserer Anmeldung oder in der Verwaltung.

Alkohol

Alkohol schadet Ihrer Gesundheit und beeinträchtigt einen erfolgreichen Therapieverlauf. Daher sollte auf Alkohol möglichst verzichtet werden.

Ambulanter Pflegedienst

Unserer Klinik angeschlossen ist der „Ambulante Pflegedienst Dr. Muschinsky“, der pflegebedürftige Menschen jeden Alters betreut. Sein Einzugsgebiet erstreckt sich von Bad Lauterberg über Herzberg, Pöhlde, Scharzfeld, Barbis, Bartolde, Osterhagen bis nach Steina und Bad Sachsa. Weitere Informationen erhalten Sie an der Anmeldung, bei unserem Sozialdienst oder direkt bei unserem ambulanten Pflegedienst unter der Rufnummer 05524-996748.

Anregungen / Beschwerden

Durch ein funktionierendes Beschwerdemanagement steigert sich die Dienstleistungsqualität, die ablaufenden Prozesse werden verbessert, die Wiederherstellung der Patientenzufriedenheit ist oberstes Ziel. Sowohl auf mündliche, persönliche oder schriftliche Beschwerden wird unverzüglich reagiert. Beschwerden nehmen wir ernst und bitten Sie herzlich Ihre Hinweise, Anregungen und auch Kritik schon während Ihres Aufenthaltes mitzuteilen. Für Patientenbeschwerden steht unser Qualitätsmanagementbeauftragter unter der Telefonnummer 249 gern zur Verfügung.

Befragungen

Unsere Klinik führt kontinuierlich Patientenbefragungen durch. Ihre Zufriedenheit wird nach etwa der Hälfte des Aufenthaltes persönlich abgefragt. Ein Termin für „das Gespräch zur Patientenzufriedenheit“ wird im Therapieplan eingeplant. Am Ende des Aufenthaltes erfolgt eine schriftliche Patientenzufriedenheitsbefragung anhand eines Fragebogens. Die Ergebnisse aus den Befragungen nutzen wir, um uns stetig zu verbessern und zeitnah erforderliche Korrekturmaßnahmen einzuleiten.

Begleitpersonen

Gern dürfen Ehepartner oder Familienangehörige Sie während der stationären Maßnahme in unserem Haus begleiten. Über die verschiedenen Unterbringungsmöglichkeiten informiert Sie gern unsere Anmeldung oder Verwaltung.

Besuchszeiten

Besuche dürfen Sie täglich bis 22.00 Uhr empfangen, solange Therapie- und Ruhezeiten dadurch nicht beeinträchtigt werden.

Beurlaubungen

Während eines Klinikaufenthaltes ist eine „Beurlaubung“ grundsätzlich nicht möglich, da es sich hierbei um einen Genesungsprozess handelt und nicht um ein Arbeitsverhältnis. Zu diesem Genesungsprozess gehören auch Zeiten der Ruhe und Entspannung. Ist aus zwingenden Gründen eine Unterbrechung der Therapie notwendig, kann diese nur von unserem leitenden Arzt ausgesprochen werden.

Blutdruckkontrolle

Blutdruckkontrollen können Sie selbst direkt in Ihrem Zimmer vornehmen oder vom Pflegepersonal durchführen lassen. Eine entsprechende Kurzanleitung hierfür befindet sich auf Ihrem Schreibtisch. Für Ihre Blutdruckdokumentation erhalten Sie ein Formular, welches dann bei der Visite gemeinsam mit Ihnen und Ihrem Arzt besprochen werden kann. Sind Ihre Werte zu hoch oder haben Sie Schwierigkeiten bei der Bedienung der Geräte, wenden Sie sich bitte an unser Pflegepersonal.

Blumenvasen

Blumenvasen erhalten Sie von unserem Pflegepersonal.

Brandmeldeanlage

Unsere Klinik ist mit einer Brandmeldeanlage ausgestattet und direkt mit der Feuerwehr verbunden. Wir möchten Sie daher bitten, Informationen und Hinweise zum Brandschutz zu beachten.

Briefkasten

Der Briefkasten befindet sich im Empfangsbereich und wird von Montag bis Freitag um 10.00 Uhr geleert.

Briefmarken

Briefmarken, Postkarten, Zeitschriften und Tageszeitungen sind in der Cafeteria im Untergeschoss erhältlich.

Bücher/Spiele

Bücher, auch in Großschrift, und Spiele stehen Ihnen in der Bücherei im Aufenthaltsraum zur Verfügung. Bitte bringen Sie vor Ihrer Abreise die geliehenen Bücher, Spiele oder Hörbücher wieder zurück.

Café

Das Café im Hotel Muschinsky lädt gern zum gemütlichen Kaffeetrinken bei hausgemachten Kuchen und zum Verweilen ein.

Cafeteria/Kiosk

Öffnungszeiten:

An Wochentagen von 08.00 Uhr bis 11.30 Uhr und von 13.00 Uhr bis 17.00 Uhr
samstags von 08.00 Uhr bis 10.00 Uhr und von 13.30 Uhr bis 17.00 Uhr
sonntags von 09.00 Uhr bis 10.00 Uhr und von 13.30 Uhr bis 17.00 Uhr
Rufnummer 142

Hier erhalten Sie Kaffee, Kuchen, Brötchen sowie Zeitschriften und Zeitungen und sonstige Dinge für den **täglichen Bedarf**. Sollten Sie etwas nicht sofort bekommen, wird es Ihnen gern besorgt. Sie finden die Cafeteria/Kiosk im Untergeschoss der Klinik.

Diebstähle

Diebstähle kommen bedauerlicherweise immer wieder einmal vor. Jeder Diebstahl, auch von Klinikigentum, wird zur Anzeige gebracht.

Eigenanteil

Alle versicherten Patienten einer gesetzlichen Krankenversicherung müssen sich laut Gesetz an den Kosten ihres Aufenthaltes mit einem Eigenanteil beteiligen. Die Höhe richtet sich nach den vom Gesetzgeber festgelegten aktuellen Regelungen.

Elektrische Geräte

Außer Radio, Fernseher, Wecker, Rasierapparat und Fön dürfen auf den Zimmern keine anderen elektrischen Geräte benutzt werden (insbesondere Kaffeemaschinen, Tauchsieder und Bügeleisen).

Essenszeiten

Frühstück an Wochentagen von 07.15 Uhr bis 09.00 Uhr
an Sonn- und Feiertagen: von 08.00 Uhr bis 09.30 Uhr
Mittagessen von 11.45 Uhr bis 13.00 Uhr
Abendessen von 17.45 Uhr bis 19.00 Uhr

Allgemeine Informationen von A-Z

Fernseher

Alle unsere Zimmer sind mit einem Fernseher ausgestattet.

Feuer

Entsprechende Beobachtungen von Feuer oder Rauch bitte sofort per Telefon an die **Rufnummer 121 melden**. Dort wird Alarm ausgelöst. Bei Feuer Türen schließen und keinesfalls den Fahrstuhl benutzen. Bitte die ausgeschilderten Notausgänge/Treppen benutzen. Ein Plan mit den Fluchtwegen befindet sich an Ihrer Zimmertür.

Friseur

Ein Friseurteam ist in unserem Haus unter der **Rufnummer 656** erreichbar. Vereinbaren Sie bitte dort einen Termin.

Getränke

Auf jeder Ebene befindet sich eine Trinkwasseranlage, an der Sie sich Mineralwasser mit oder ohne Kohlensäure abfüllen können. Die Trinkflaschen können Sie in der Cafeteria erwerben. Im Aufenthaltsraum (Untergeschoss) stehen **Getränkautomaten** für Heiß-/ Kaltgetränke zur Verfügung.

Gutscheine

Suchen Sie noch ein Geschenk? In unserem Haus können Sie für alle Anwendungen wie z. B. Medi-Stream, medizinische Fußpflege, Klangschalenterapie oder sonstige therapeutische Anwendungen Gutscheine erhalten. Weitere Informationen zu Preisen oder Beratung erhalten Sie in unserer Anmeldung unter 657 oder in der Anmeldung der Therapieabteilung unter der Durchwahl 124.

Klinikführung

Am Aufnahmetag erfolgt die Vorstellung unseres Hauses. Hierbei werden Ihnen alle wichtigen Bereiche gezeigt. Dies erleichtert es Ihnen sich zurecht zu finden.

Kniependelbank

In unserem parkähnlich angelegten Garten befinden sich zwei Kniependelbänke.

Diese Bänke sind höher als normal und werden, wie es der Name sagt, zum Kniependeln genutzt. Dies regt die Produktion von Gelenkschmiere an, beschleunigt die Schmerzreduktion und ist eine schonende Mobilisation bei Bewegungseinschränkungen. Sie sollte jedoch bei Teilbelastung und nach frischen Operationen gemieden werden.

Kosmetik

Im **Friseursalon Rudolph** erwartet Sie gerne eine Kosmetikerin. Termine können Sie unter der Rufnummer 656 absprechen.

Krankenhaustilfe „Grüne Damen“

Die Damen der **ökumenischen Krankenhaushilfe** „Grüne Damen“ kommen regelmäßig zu uns. Tag und Zeit können Sie im Stationszimmer (Tel. 121) erfragen.

Bei persönlichen Problemen oder Wünschen vereinbaren Sie bitte einen Termin.

Kurkarte

Eine Kurkarte kann auf Anfrage von der Anmeldung ausgestellt werden.

Mittagsruhe

Die Mittagsruhe von **13.00 Uhr bis 14.00 Uhr** wollen Sie bitte im Interesse aller Patienten einhalten.

Nachsorge

Ziel ist es, den erlangten Rehabilitationserfolg lang anhaltend zu stabilisieren. Je nach Zuständigkeit der Kostenträger unterscheiden sich verschiedene Nachsorgeprogramme wie IRENA, MTT, Reha-Sport, medizinisches Fitnesstraining, sowie individuelle Gesundheitsangebote.

Outdoorspiele

In unserem Gartenbereich am Bachlauf befinden sich ein Schach-, Dame- und Mühlespielfeld sowie eine Boule-Bahn.

PKW

Während des Klinikaufenthaltes kann aus versicherungsrechtlichen Gründen die **Benutzung** eines Kraftfahrzeuges **nicht gestattet** werden. Sollten Sie mit ihrem PKW angereist sein, können Sie diesen auf unserem Klinikparkplatz abstellen.

Patientenfürsprecher

Ein unabhängiger Patientenfürsprecher/in für die akut-stationären Krankenhauspatienten steht Ihnen für Anregungen, Beschwerden oder Sonstiges gern zur Verfügung. Der Patientenfürsprecher/in vertritt Ihre Interessen und Belange gegenüber unserer Klinik. Über unser Qualitätsmanagement (Tel. 249) können Sie jederzeit einen Termin vereinbaren. Der Patientenfürsprecher kommt entweder zu Ihnen auf Ihr Zimmer oder Sie treffen sich mit ihm in seinem Büro in der Verwaltung.

Post

Ihre persönliche Post wird Ihnen direkt in Ihr **Zimmer** gebracht. Für ausgehende Post können Sie den **Briefkasten** im Empfangsbereich nutzen.

Rehabilitationsziel

Ziel Ihrer Rehabilitation ist die wesentliche Besserung oder Wiederherstellung der Erwerbsfähigkeit bzw. der Lebensqualität und Selbständigkeit im Alltag, zumindest aber eine Verschlechterung abzuwenden.

Durch eine gezielte Behandlung Ihrer Gesundheits- und Funktionsstörungen helfen wir Ihnen, wieder fit zu werden oder trotz Erkrankung möglichst lange im Berufsleben zu bleiben. Eine erfolgreiche Rehabilitation verbessert Ihre Lebensqualität insgesamt und Sie können Ihren Platz in Beruf, Gesellschaft und Familie wieder ausfüllen.

Ihre individuellen Rehabilitationsziele und -teilziele legen Sie gemeinsam mit Ihrem Arzt und Therapeuten fest.

Rauchen

Rauchen beeinflusst die Reaktion des Gefäßsystems sehr nachhaltig und stört somit einen erfolgreichen Therapieverlauf.

Daher sollte es möglichst vermieden werden (**eine gute Gelegenheit, sich das Rauchen abzugewöhnen**). In den Patientenzimmern sowie auf dem Klinikgelände ist im Zuge der bestehenden Gesetzgebung das **Rauchen grundsätzlich nicht erlaubt**.

Safe

In Ihrem Zimmer steht Ihnen ein eigener Safe zur Verwahrung von Geld und Wertsachen zur Verfügung. Zusätzlich ist möglich, Wertsachen und Geldbeträge im **Kliniksafes** zu deponieren. Eine Haftung der Klinik außerhalb dieses Kliniksafes ist ausgeschlossen.

Schwerbehindertenausweise

Schwerbehindertenausweise müssen beantragt werden. Formulare sind bei unserem **Sozialdienst** erhältlich.

Seelsorge

Auf Wunsch steht Ihnen ein Seelsorger aus der **evangelischen St. Andreas-Gemeinde** sowie der **katholischen St.-Benno-Gemeinde** in Bad Lauterberg zur Verfügung.

Bitte informieren Sie sich beim Pflegedienst, der gern einen **Termin** für Sie vereinbart.

Allgemeine Informationen von A-Z

Stadtfahrten

Stadtfahrten sind jeweils dienstags und donnerstags ab 15.45 Uhr bis zum **Parkplatz an der Kirche im Zentrum oder zum Kurpark** möglich. Die Rückfahrt erfolgt jeweils um 17.30 Uhr. Bei Interesse melden Sie sich bitte im **Stationszimmer**.

Sozialdienst

Unser Sozialdienst bietet Ihnen Hilfe bei der **Beantragung** verschiedener sozialer Leistungen. So kann Ihnen beispielsweise bei der Beantragung eines Schwerbehindertenausweises Unterstützung gegeben werden. Auch im Falle von Pflegebedürftigkeit sowie bei Fragen zur beruflichen Wiedereingliederung, wirtschaftlichen Sicherung oder zu anderen sozialen Belangen, wird Ihnen und Ihren Angehörigen unser Sozialdienst gern mit Rat und Tat zur Seite stehen und ist telefonisch unter der Durchwahl –338 zu erreichen.

Telefon

Sie können das Telefon auf Ihrem Zimmer an unserer Anmeldung gegen eine tägliche Gebühr freischalten lassen. Teilen Sie Ihren Angehörigen bitte Ihre Durchwahl mit, damit diese direkt mit Ihnen verbunden sind.

Telefonnummern

Hier finden Sie eine Übersicht der wichtigsten Telefonnummern:

Anmeldung	657
Arztsekretariat	118
Cafeteria/Kiosk	142
Hotel	600
Küche	339
Pflegedienst	121
Psychologischer Dienst	336
Qualitätsbeauftragter	249
Sozialdienst	338
Therapieabteilung	124
Verwaltung	242

Umweltschutz/ Müllvermeidung

Unser Haus bemüht sich, viel für den **Umweltschutz** zu tun. In Ihrem Zimmer steht Ihnen ein extra Abfallbehälter für Glas, Dosen und Papier zur Verfügung. Den restlichen Müll sammeln Sie bitte im normalen Papierkorb. **Energiesparen** dient dem Umweltschutz. Gehen Sie deshalb bitte mit Wasser, Strom und Heizung sparsam um.

Verbindungsgang

Der überdachte Verbindungsgang ermöglicht es Ihnen trockenen Fußes zwischen der Klinik, dem Gästehaus und dem Hotel Muschinsky zu pendeln. Über den Verbindungsgang gelangen Sie auch auf unsere Sonnenterrasse.

Verlassen des Klinikgeländes

Das Verlassen des Klinikgeländes geschieht auf **eigene Gefahr**, da sich die Haftung und der Versicherungsschutz der Klinik nur auf das Klinikgelände oder Veranstaltungen der Klinik beziehen. Bei Eis und Schnee bitten wir Sie, das Klinikgelände ebenfalls nicht zu verlassen.

Verpflegung

Ein erfahrenes Küchenteam sorgt mit abwechslungsreicher Kost für Ihr leibliches Wohl. Sie können zwischen sechs Mittagsmenüs wählen. Frühstück und Abendessen reichen wir Ihnen in Buffetform. Unsere aktuellen Speisepläne finden Sie vor dem Eingang zum und im Speisesaal. Sollten Sie Allergien oder religiös bedingte Ernährungsgewohnheiten haben, so erhalten Sie auf Wunsch auch speziell zubereitetes Essen. Eine vom Arzt verordnete, bestimmte Ernährung bitten wir zu beachten.

Vitrine

Im Untergeschoss direkt neben dem Fahrstuhl befindet sich unsere Vitrine mit all unseren nützlichen Hilfsmitteln, wie zum Beispiel Massagekissen, Thera-Band, usw.

Wäscheservice

Wir bieten Ihnen während Ihres Aufenthaltes gegen Gebühr die Möglichkeit Ihre Wäsche waschen zu lassen. Ihre Kleidung wird gewaschen, getrocknet und zusammengelegt. Wenden Sie sich bitte bei Bedarf an unser Pflegepersonal.

W-Lan

Gegen eine Gebühr können Sie unseren W-Lan-Anschluss nutzen. Das dazugehörige W-Lan-Ticket erhalten Sie in unserer Anmeldung.

Wochenprogramm

Wir bieten unseren Patienten ein **vielfältiges Unterhaltungsprogramm** an. Die einzelnen Termine entnehmen Sie bitte dem Wochenprogramm, das in verschiedenen Bereichen der Klinik aushängt.

Zeitschriften

Eine breite Auswahl an Zeitschriften, Tageszeitungen können Sie in der **Cafeteria** erwerben.

Wenn Sie Fragen haben

Bitte zögern Sie nicht!

Jede Mitarbeiterin und jeder Mitarbeiter unseres Hauses ist gerne bereit, Ihre Fragen zu beantworten. Sollte es einmal vorkommen, dass Ihre Frage nicht zu Ihrer Zufriedenheit beantwortet werden kann, notieren Sie sie und bringen sie bei der Visite vor. Unklarheiten – insbesondere zu Ihrer Gesundheit – hemmen den Genesungsprozess und beeinträchtigen Ihr Wohlbefinden.



Ihr Weg zu uns

Eine Aufnahme in unsere Fachklinik für Orthopädie und Rheumatologie Dr. Muschinsky ist täglich möglich.

Der Weg zu uns führt über Ihren Krankenhausarzt, Hausarzt oder Facharzt bzw. Ihre Krankenkasse oder Ihren Rentenversicherungsträger. Der Krankenhausarzt kann Sie direkt zur stationären, medizinischen Weiterbehandlung in unsere Klinik verlegen. Ihr Hausarzt bzw. Facharzt kann für Sie eine stationäre Krankenhauseinweisung ausstellen oder einen Antrag für eine medizinische Rehabilitationsmaßnahme an Ihre Krankenkasse stellen. Ihre Krankenkasse kann Sie bei den angegebenen Indikationen direkt unserer Klinik zuweisen.

Da unsere Klinik als Krankenhaus zugelassen ist (Behandlung nach § 39 SGB V) und einen Versorgungsvertrag nach § 111 SGB V sowie für Zuweisungen nach § 40 SGB V hat, ist der Weg zu recht einfach. Unsere Klinik ist von allen gesetzlichen und privaten Krankenkassen und den meisten Rentenversicherungsträgern zugelassen und als beihilfefähig anerkannt. Sprechen Sie mit Ihrem Arzt oder Ihrer Krankenkasse, damit Sie unser umfangreiches Therapieangebot in Anspruch nehmen können.

Für die effektive Zuweisung in unser Haus kontaktieren Sie bitte das zentrale Belegungsmanagement.

Gebührenfrei anrufen: 0800 5546450
 Telefon: 05524 858-241
 Fax: 05524 858-333

Muschinsky Gruppe

Fachklinik
 Berufsfachschulen
 Hotel Muschinsky
 Ambulanter Pflegedienst
 Ergotherapie-Praxen
 Physiotherapie-Praxen
 Podologie-Praxen

www.muschinsky.de



Fachklinik für Orthopädie und
 Rheumatologie Dr. Muschinsky
 Wiesenbek 7-10
 37431 Bad Lauterberg/Harz
 Tel.: 05524 / 858 - 0
 E-Mail: info@muschinsky.de
www.muschinsky.de

Stand 06/2016